

Real-time Remote Control & Monitoring System

 **LinkMeMine**

[Windows] Agent 매뉴얼

Contents

- 01 Agent download
에이전트 다운로드
- 02 Login
로그인
- 03 Agent Menu
에이전트 프로그램 메뉴
- 04 Agent Setting
환경설정

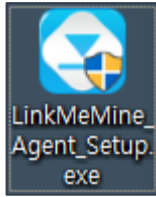
01

Agent download

에이전트 다운로드

윈도우 에이전트 다운로드

Window agent 다운로드



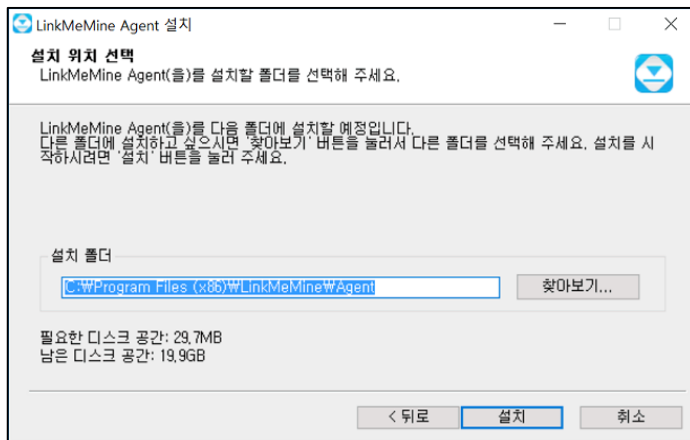
• 아이콘 클릭



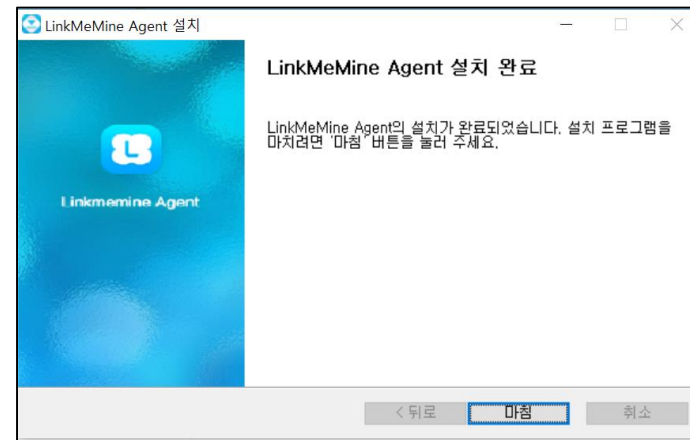
• 설치 언어 선택



• 다음 클릭



• 설치 클릭



• 마침 클릭



• 바탕화면 아이콘 생성

02

Login

로그인

Window agent 로그인

환경설정 탭

회원가입 탭

- 아이디와 비밀번호 입력 후 아래 체크 표시 클릭
- 비밀번호 저장 가능, 자동 로그인 가능
- 에이전트 업데이트 가능

회원가입 탭이란?

- Windows agent 회원가입 페이지로 이동 한다.

환경설정 탭이란?

- Windows agent에 대한 기타 설정을 할 수 있다.

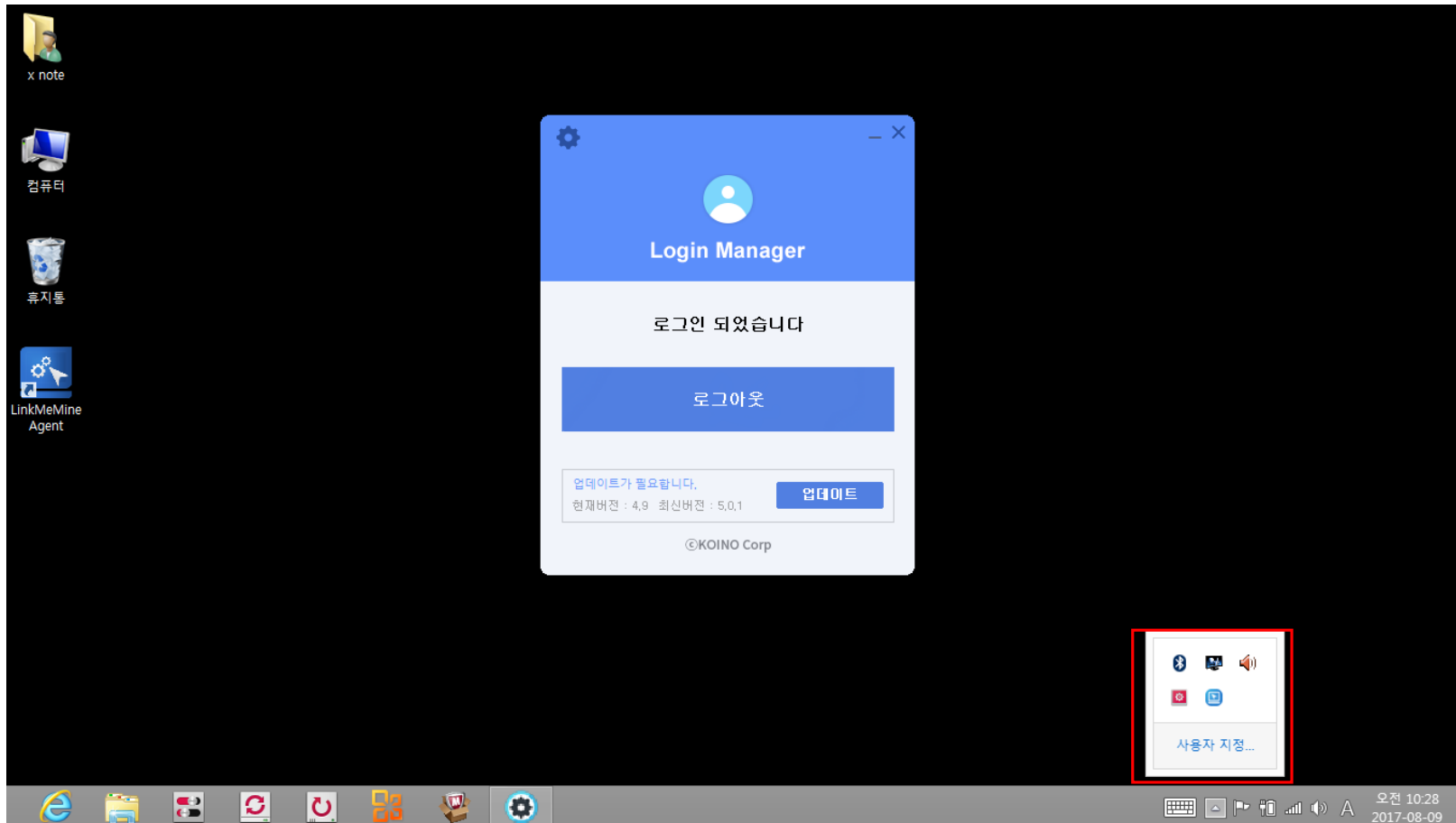
03

Agent Menu

에이전트 프로그램 메뉴

에이전트 프로그램 메뉴

에이전트 프로그램 - 메인 화면



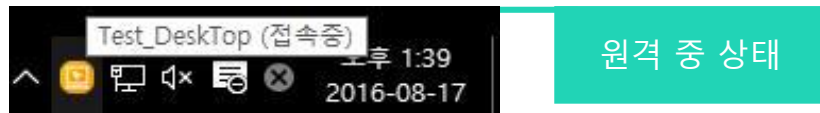
Agent 구성도

- 로그인 버튼 클릭 하면 정상적으로 에이전트가 가동되면 윈도우 우측 하단에 파란색의 LinkMeMine 트레이 아이콘이 생성된다.
- 로그아웃 시 에이전트를 종료 한다.
- 업데이트가 필요한 버전 인 경우 "업데이트가 필요합니다." 문구 출력이 된다.

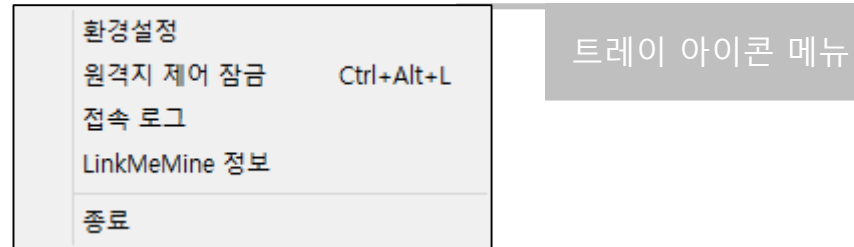
에이전트 프로그램 - 트레이 아이콘 소개



- 트레이 아이콘에 마우스 커서를 올리고 있으면 에이전트의 상태 정보가 표시된다. (설비 ID, 접속 대기 상태)



- 원격지에서 해당 호스트에 원격 제어 중 일 경우에는 트레이 아이콘이 노란색으로 변경되며 마우스 오버 상태일 때에 상태 정보 또한 변경된다.



- 트레이 아이콘에서 마우스 우측 버튼 클릭을 하여 에이전트 메뉴를 호출할 수 있다.
- 환경설정** : 에이전트 서비스 제어에 대한 환경 설정을 할 수 있다.
- 원격지 제어 잠금** : 원격지 잠금을 설정하여 제어를 할 수 없는 상태로 만든다.
- 접속 로그** : 현재 에이전트에 대해 접속 이력을 확인 할 수 있다.
- LinkMeMine 정보** : LinkMeMine 버전이 확인 가능 하다.
- 종료** : 에이전트 프로그램을 종료 한다.

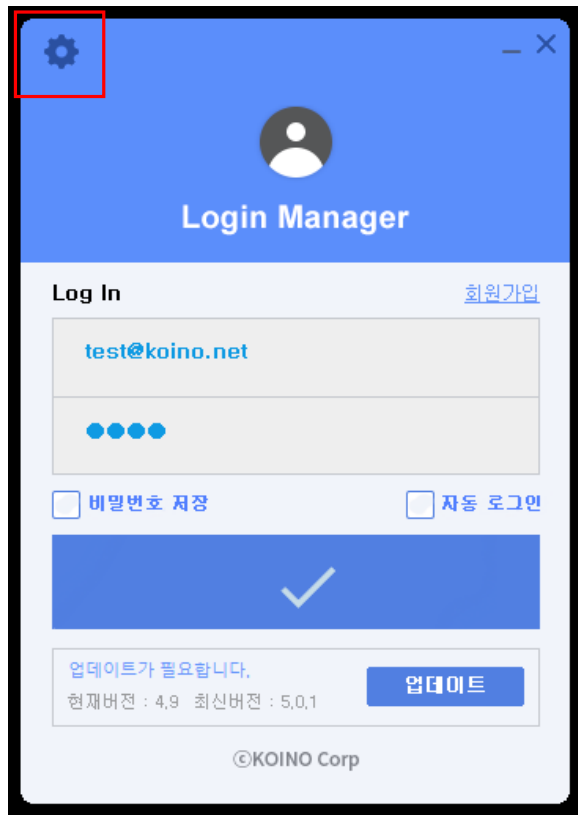
04

Agent Setting

환경 설정

환경설정(로그인 환경설정)

환경설정 소개 - 로그인 환경설정 메뉴

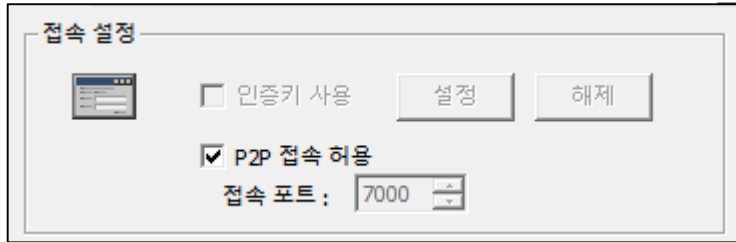


환경설정 란?

- 일반 탭 : 접속 설정, 입력 설정, 화면 제어 설정, 기타 설정, 원격제어 표시 설정 가능
- 고급 탭 : 설정 보안, 세션 규칙, 세션 종료 후 처리, 중계 에이전트 설정 가능

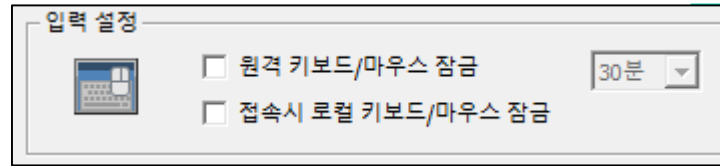
환경설정(로그인 환경설정)

환경설정 소개 - 일반 탭 메뉴



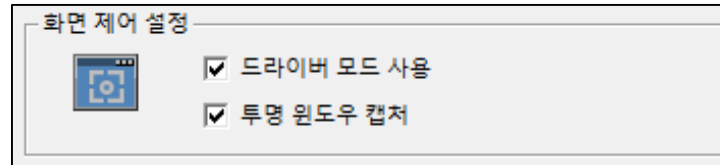
접속 설정

- 인증키 사용은 매니저 원격 접속 시 인증키 입력 후 접속이 가능하다.
- 인증키 사용 화면(Host : 설정 -> 인증키 체크,입력)
- P2P 접속 허용은 P2P 접속 포트를 설정하여 사용이 가능하다.



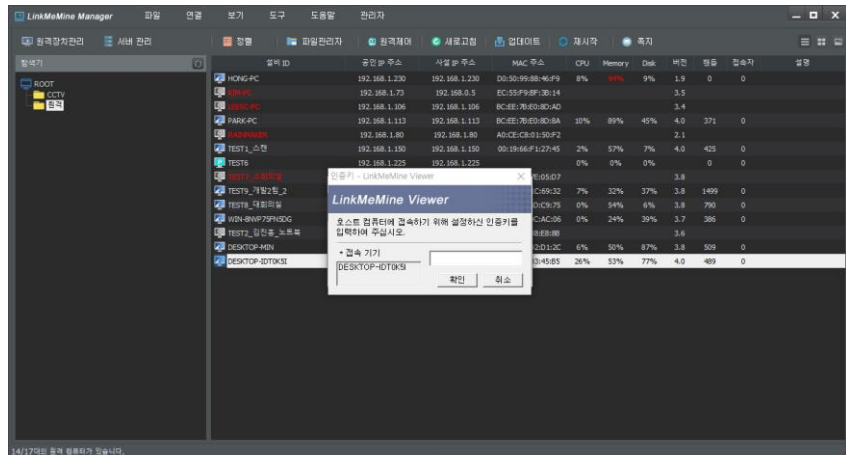
입력 설정

- 원격 키보드/마우스 잠금** : 체크 시 원격 접속 후 키보드와 마우스를 사용을 못하게 한다.
- 접속 시 로컬 키보드/마우스 잠금** : 체크 시 원격 접속 후 로컬 키보드와 마우스를 사용 못하게 한다.



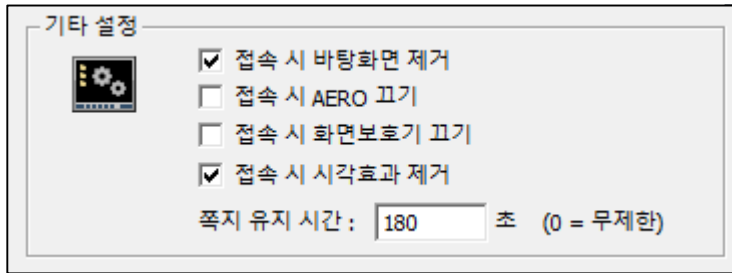
화면 제어 설정

- 드라이버 모드 사용** : 호스트 컴퓨터의 그래픽 드라이버와 충돌이 발생하여 화면이 검게 보이는 현상을 해결 시에 사용 / 드라이버 모드 사용을 안할 시에 속도 저하가 발생할 수 있다.
- 투명 윈도우 캡처** : 윈도우 화면을 투명하게 캡처를 할 수 있도록 설정이 가능하다.



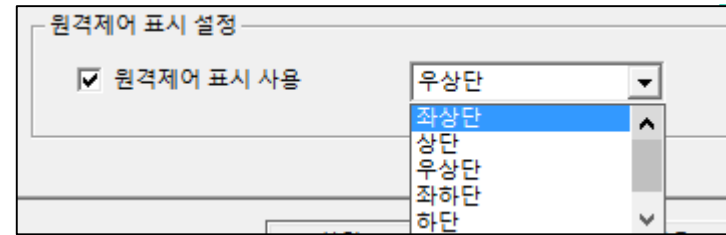
- 예시) 매니저에서 접속 시 인증 키 입력

환경설정 소개 - 일반 탭 메뉴



기타 설정

- **접속 시 바탕화면 제거** : 원격 접속시 에이전트에 바탕화면을 안보이게 설정이 가능하다.
- **접속 시 AERO 끄기** : Window 화면 효과 기능인 AERO 기능을 접속시 설정이 가능하다.
- **접속 시 화면보호기 끄기** : windows 화면 보호기 기능을 설정 및 해제가 가능하다
- **접속 시 시각효과 제거** : Windows 시각 효과를 설정 및 해제가 가능하다.
- **쪽지 유지 시간** : 기본 180초로 무제한까지 설정이 가능하다.



원격제어 표시 설정

- 원격 제어 표시 창을 원격 표시 화면에 (좌상단/상단/우상단/좌하단/하단/우하단)으로 설정이 가능하다.

환경설정 소개 - 고급 탭 메뉴

기타 설정

- **비밀번호 사용** : 비밀번호를 사용하여 접속 시 비밀번호 입력을 해야된다.
- **현재 사용 X**

세션 규칙

- **모든 세션 허용** : 현재 사용하고 있는 에이전트 서버를 모든 매니저가 원격 사용을 가능하게 한다.
- **동시 허용** : 현재 사용하고 있는 에이전트 서버에 대한 동시접속 허용 수를 설정 한다.
- **한 세션만 허용(기존 접속 유지)** : 현 에이전트 서버를 한 매니저에서만 사용 가능하게 한다.
- **한 세션만 허용(기존 접속 강제 종료)** : 현 에이전트 서버를 다른 매니저가 접속 시 전에 사용중인 매니저는 종료가 된다.

세션 종료 후 처리

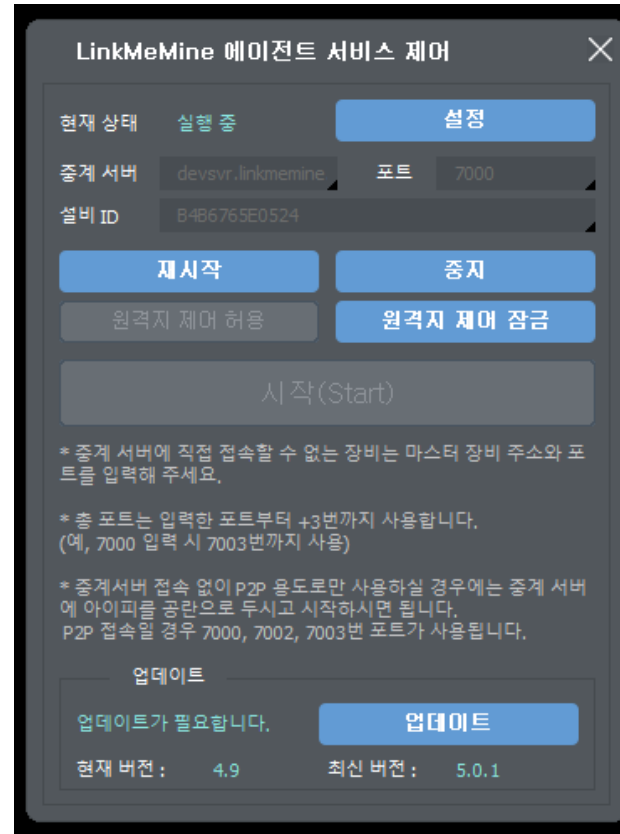
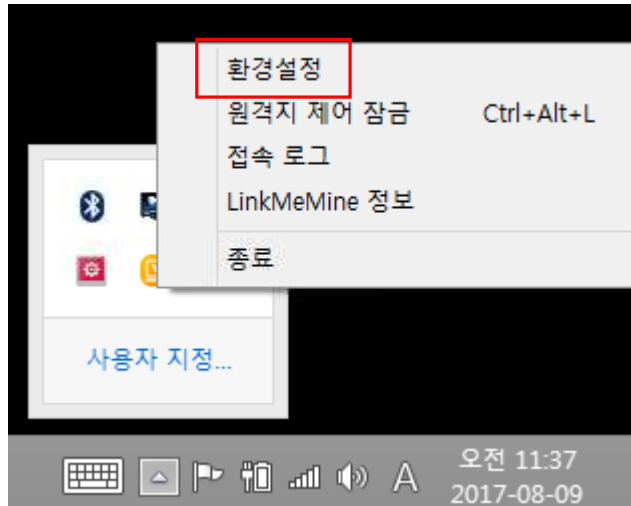
- **그대로 유지** : 원격 종료 후 원격 화면이 그대로 유지를 시킨다.
- **데스크탑 잠금** : 원격 종료 후 원격 화면을 잠금을 설정한다.
- **데스크탑 로그아웃** : 원격 종료 후 원격 화면을 로그아웃으로 설정한다.

중계 에이전트 설정

- **현재 사용 X**

환경설정(트레이아이콘 환경설정)

환경설정 소개 - 트레이아이콘 메뉴



환경설정 란?

- 설정 : 로그인 환경설정
- 재시작 : Agent 프로그램을 재시작 한다.
- 중지 : Agent 프로그램을 중지 한다.
- 원격지 제어 허용 : Agent에 대해 원격을 허용한다.
- 원격지 제어 잠금 : 원격지 잠금을 설정하여 제어를 할 수 없는 상태로 만든다.
- 시작 : Agent 프로그램을 실행 한다.
- 업데이트 : 업데이트가 필요한 버전 인 경우 "업데이트가 필요합니다." 문구 출력이 된다.

The logo consists of two interlocking circles, each with a vertical line through its center, positioned to the left of the text.

LinkMeMine

Thank you.

A large, abstract teal shape in the bottom right corner of the slide, resembling a jagged mountain range or a stylized wave.